

ЗАДАЧА №1

Найти реакции опор заданной конструкции (рис. 1 - 5). На конструкцию действует равномерно распределенная нагрузка интенсивностью $q = 0,5$ кН/м и пара сил с моментом $m = 2$ кНм. В точке D к конструкции прикреплена нить, перекинутая через блок, к свободному концу которой подвешен груз E весом $P = 1,5$ кН. При вычисления считать $a = 2$ м, $b = 1,5$ м, $c = 1$ м, $\alpha = 30^\circ$, $\beta = 45^\circ$.

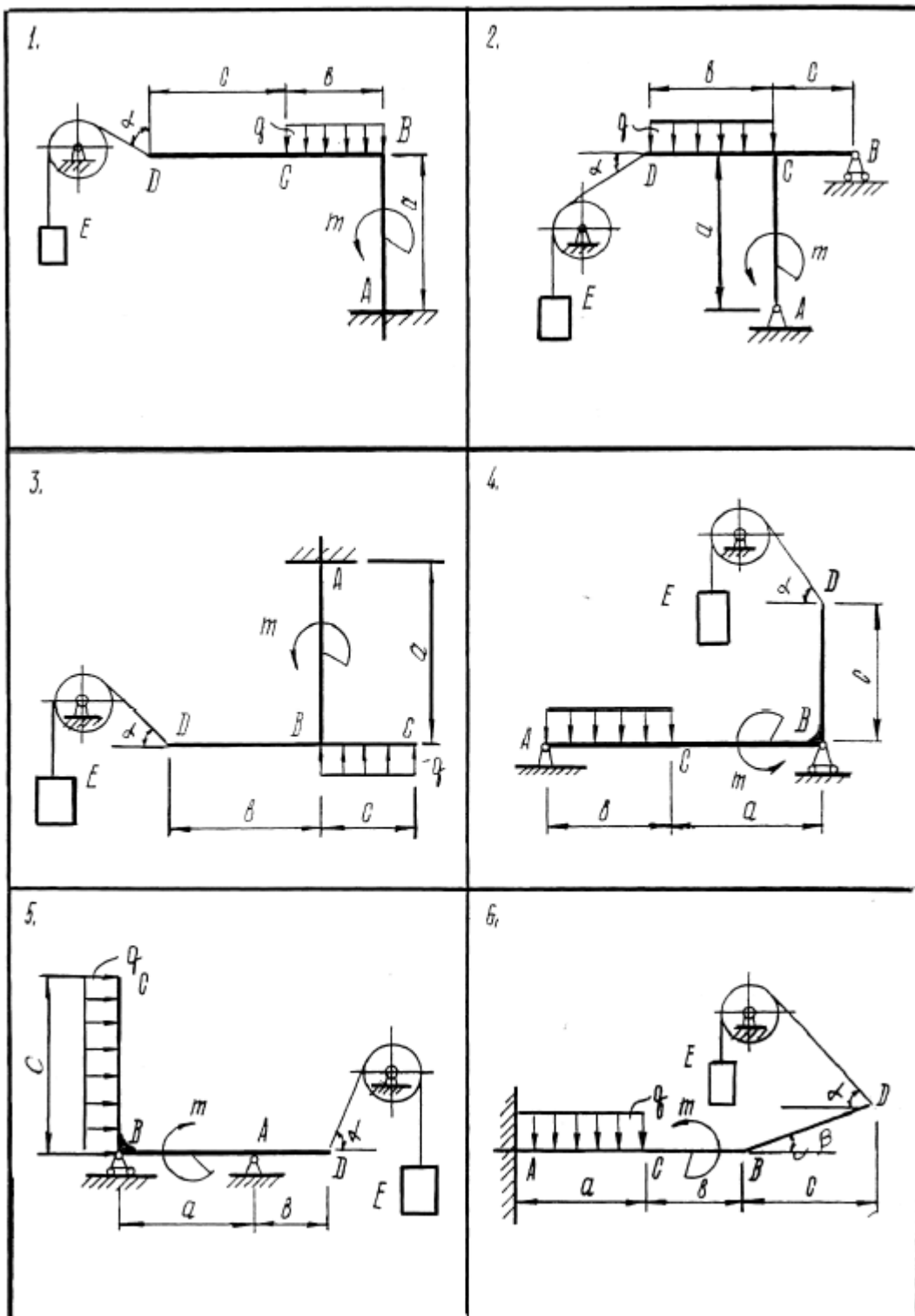


Рис. 1

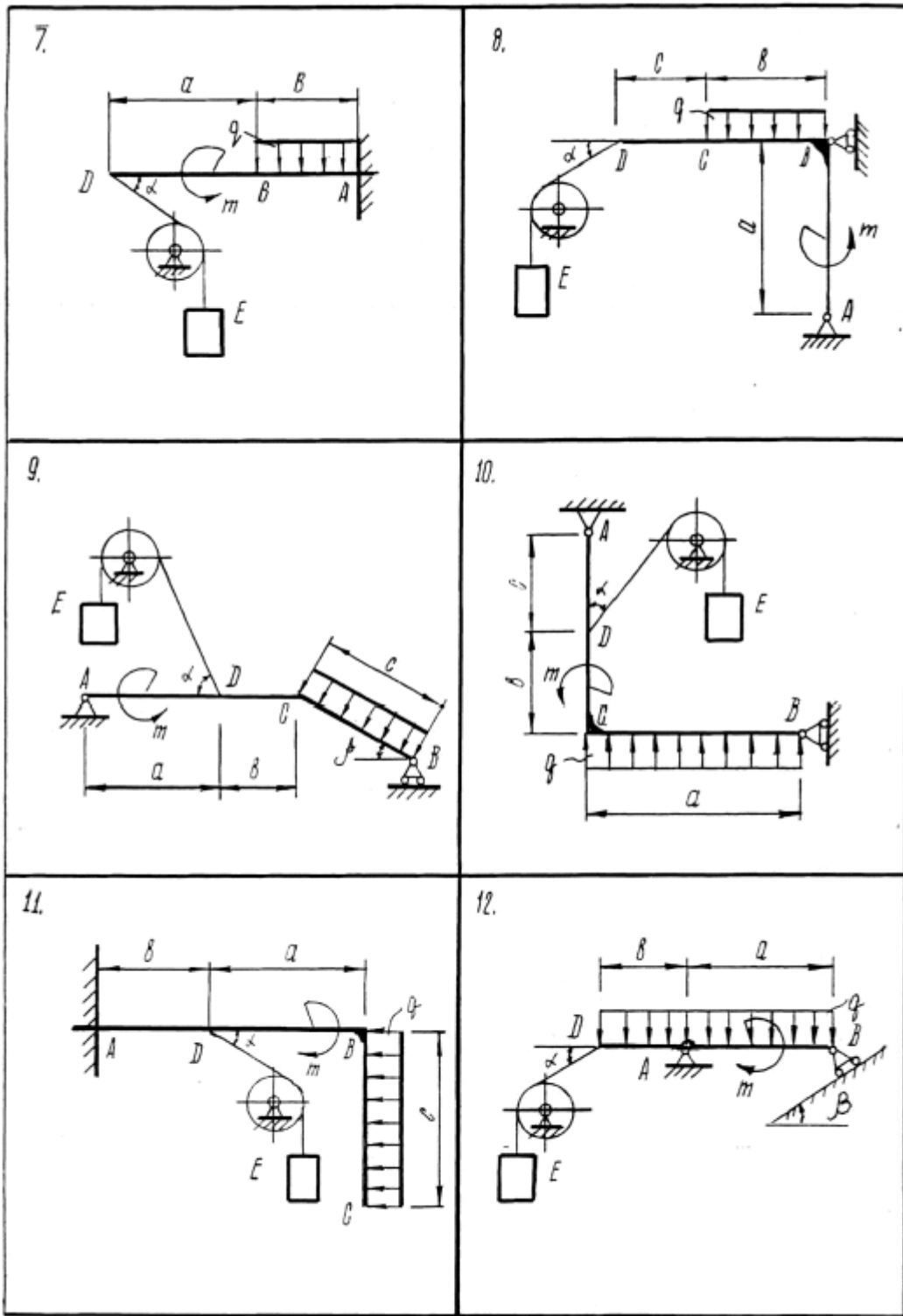


Рис. 2

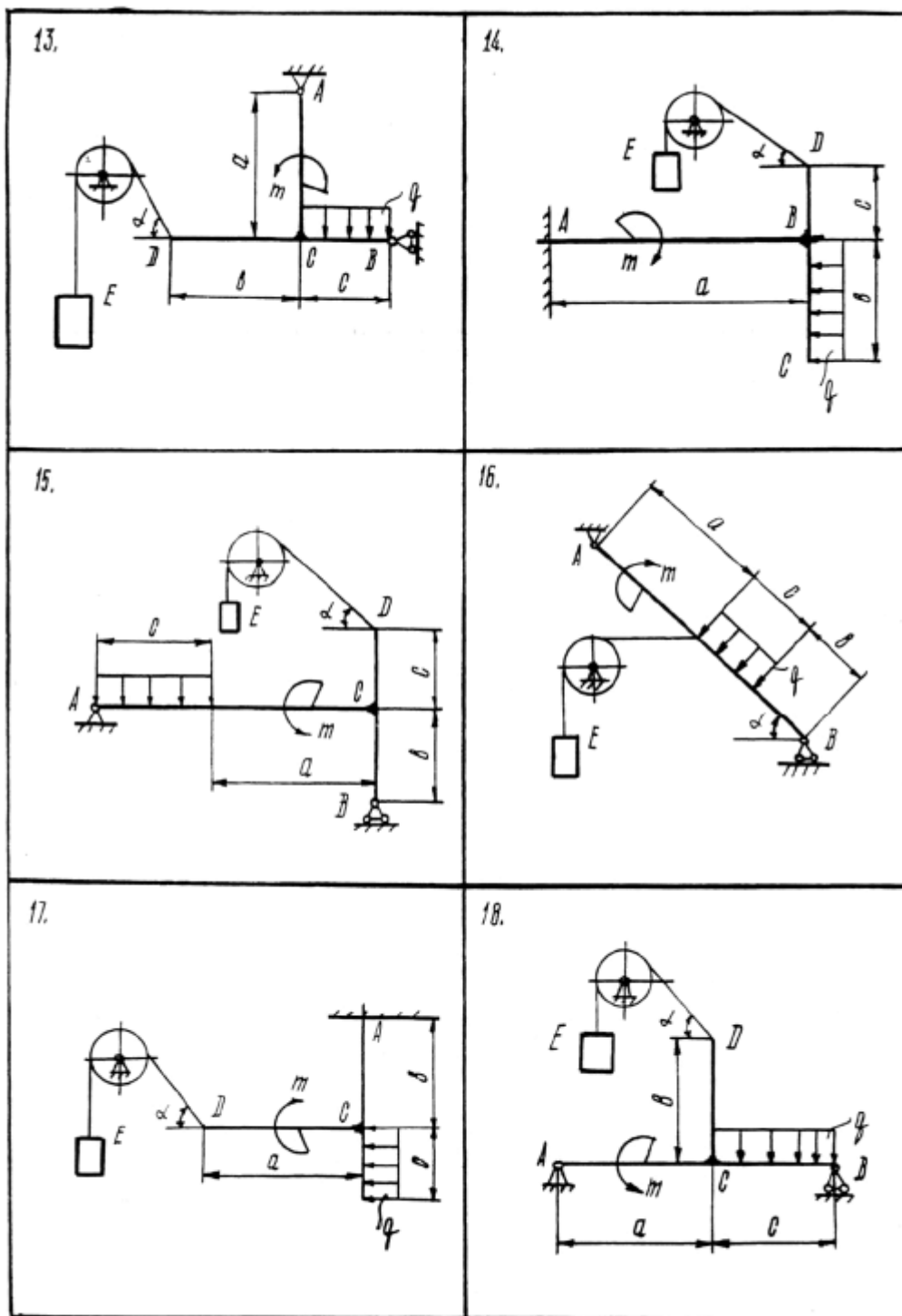


Рис. 3

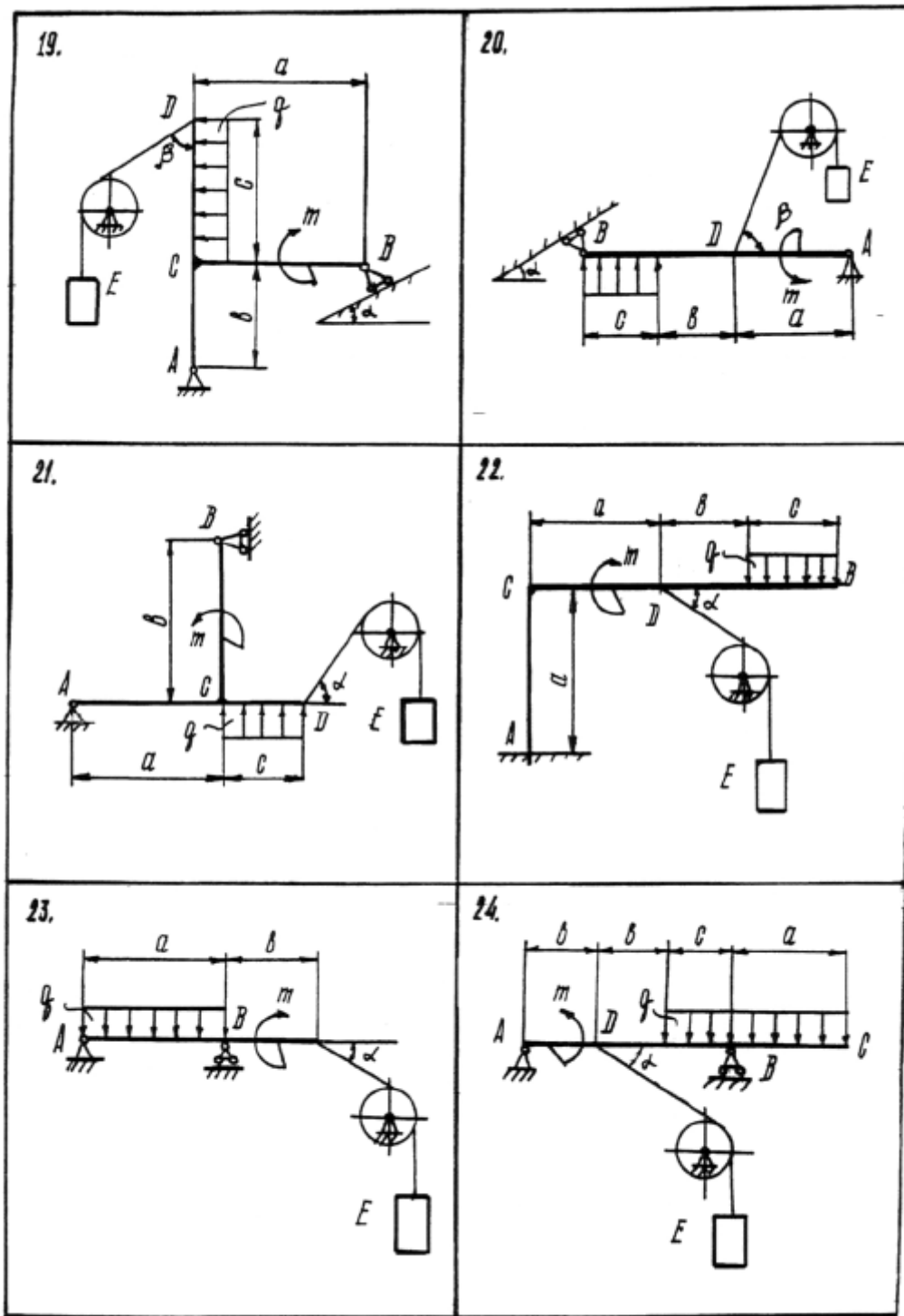


Рис. 4

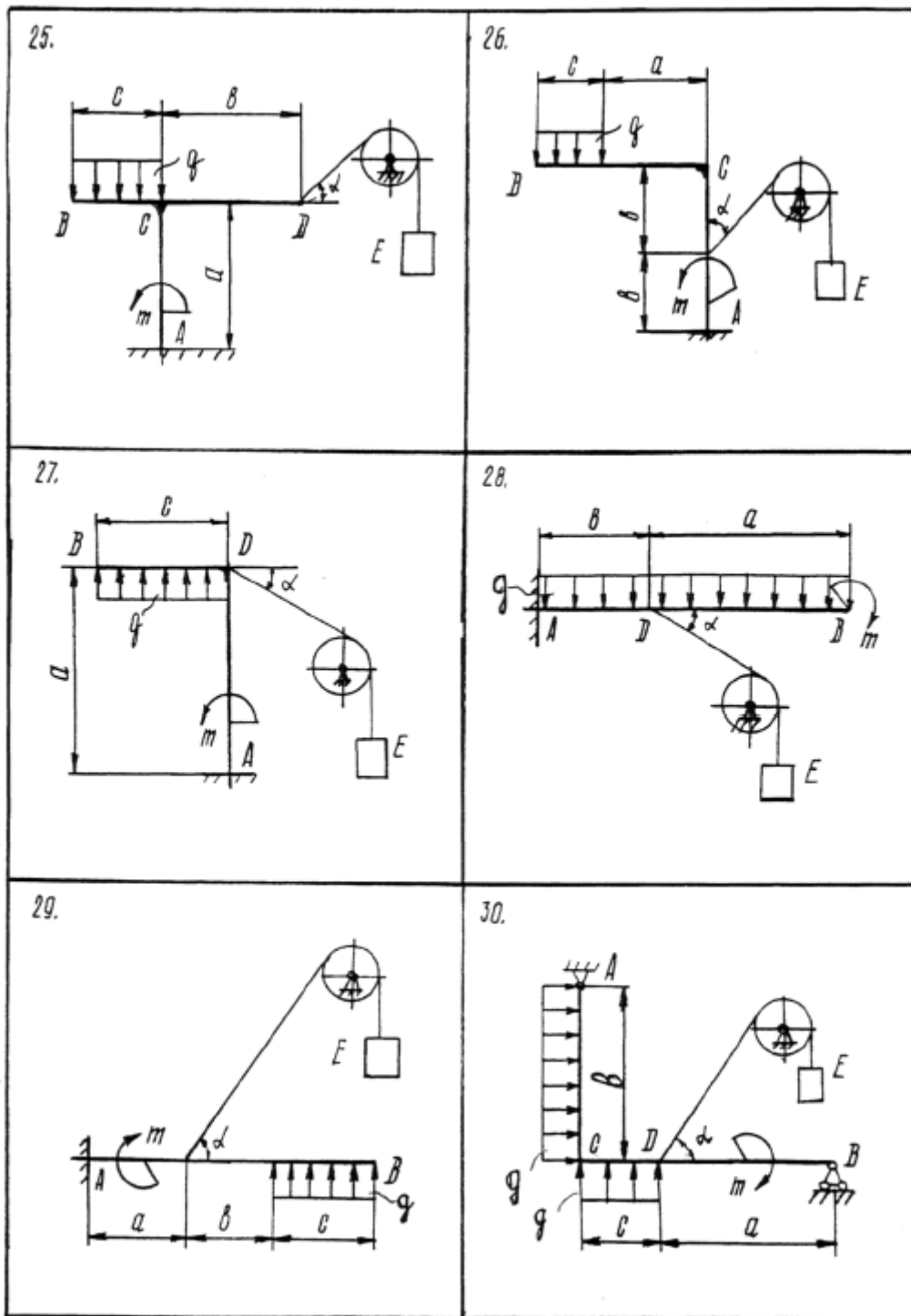


Рис. 5